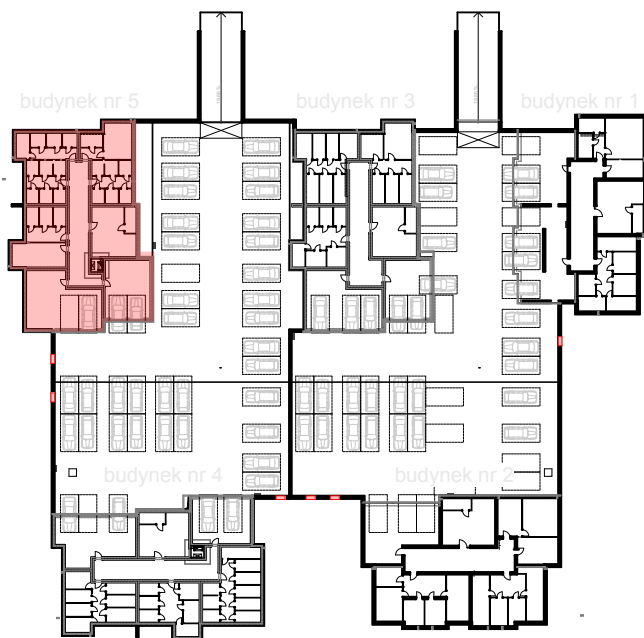


lokalizacja w budynku

komórki lokatorskie w piwnicach dla budynku nr 5



numer komórki odpowiada numerowi przypisanego mieszkania

Zestawienie komórek lokatorskich

nr budynku	ID	Powierzchnia
5	V-01	3,59
5	V-02	3,59
5	V-03	3,59
5	V-04	3,63
5	V-05	3,64
5	V-06	3,39
5	V-07	5,95
5	V-08	3,95
5	V-09	3,94
5	V-10	3,95
5	V-11	6,58
5	V-12	3,44
5	V-13	3,57
5	V-14	3,56
5	V-15	3,55
5	V-16	3,57
5	V-17	3,55
5	V-18	4,58
5	V-19	4,61
5	V-20	4,58

